



Krajowa konferencja naukowa

Sucha Beskidzka 17 maja 2013 roku

A photograph of a lush green park. In the foreground, there is a well-maintained green lawn. In the middle ground, there is a dense line of trees with vibrant green foliage. The background shows more trees and a clear sky. The overall scene is bright and sunny.

Zdjęcia:

Hanna Batorowska
Krzysztof Sobkowiak
Dorota Witczak

Opracowanie
prezentacji:
Hanna Batorowska



BIBLIOTEKA W ŚWIECIE CYFROWYM

Kultura – Edukacja – Wychowanie informacyjne

Sala Rycerska zamku w Suchej Beskidzkiej

Patronat

Burmistrz Miasta Sucha Beskidzka
Stanisław Lichosyt



Organizator

1. Instytut Informacji Naukowej i Bibliotekoznawstwa Uniwersytetu Pedagogicznego w Krakowie

*Katedra Nauki o Informacji
i Edukacji Informacyjnej*

1. Zespół Szkół im. Walerego Goetla w Suchej Beskidzkiej
2. Muzeum Miejskie Suchej Beskidzkiej

Współorganizatorzy

1. **Biblioteka Suska im. dra Michała Żmigrodzkiego w Suchej Beskidzkiej**
1. **Pedagogiczna Biblioteka Wojewódzka w Krakowie - Filia w Suchej Beskidzkiej**

The background image shows a multi-story building with a red-tiled roof and a courtyard. The building has several windows and a prominent chimney. The courtyard is visible on the right side, featuring a stone wall and a column. The overall scene is a typical urban or institutional setting.

Komitet programowy/naukowy

prof. UP dr hab. Hanna Batorowska

dr Barbara Kamińska-Czubała

dr Sabina Kwiecień



Komitet organizacyjny

**dyrektor Zespołu Szkół im. Walerego Goetla
mgr Ewa Kawończyk**

**dyrektor Muzeum Miejskiego Suchej
Beskidzkiej
mgr Barbara Woźniak**

dr Beata Langer - IINIB UP w Krakowie

Afiliacja

1. Instytut Informacji Naukowej i Bibliotekoznawstwa, Uniwersytet Pedagogiczny w Krakowie
2. Instytut Informacji Naukowej i Bibliotekoznawstwa, Uniwersytet Śląski w Katowicach
3. Instytut Nauk o Wychowaniu, Akademia Ignatianum w Krakowie
4. Katedra Informatyki Stosowanej, Akademia Górniczo-Hutnicza w Krakowie
5. Katedra Technologii i Mediów Edukacyjnych, Uniwersytet Pedagogiczny w Krakowie
6. Wyższa Szkoła Turystyki i Ekologii w Suchej Beskidzkiej

BIBLIOTEKA W ŚWIECIE CYFROWYM

KULTURA – EDUKACJA – WYCHOWANIE INFORMACYJNE

I część obrad

Moderator

dr Barbara Kamińska-Czubała

dr Sabina Kwiecień



PROGRAM

prof. UP dr hab. Hanna Batorowska - IINiB UP w Krakowie

Potrzeba wychowania do informacji

dr Barbara Kamińska-Czubała - IINiB UP w Krakowie

Zachowania informacyjne a zarządzanie czasem

mgr Wojciech Gach – dyrektor Biblioteki Suskiej im. doktora Michała Żmigrodzkiego

Biblioteka – miejsce bezpiecznego Internetu

dr Irena Pulak - Instytut Nauk o Wychowaniu Akademia Ignatianum w Krakowie

Wirtualne przestrzenie szkoły

mgr Izabela Rudnicka - Ośrodek Edukacji Informatycznej i Zastosowań Komputerów w Warszawie

Wizualizacja działań edukacyjnych biblioteki szkolnej w cyfrowym świecie informacji

mgr Barbara Woźniak – dyrektor Muzeum Miejskiego Suchej Beskidzkiej

Digitalizacja zbiorów Muzeum Miejskiego Suchej Beskidzkiej

Prezentacja **Pracowni Digitalizacji** zbiorów w Muzeum Miejskim w zamku suskim oraz zwiedzanie wystawy: **Sądownictwo w Państwie Suskim w XVII-XVIII wieku.**
Dawne narzędzia tortur i kar

Przerwa kawowa

BIBLIOTEKA

W ŚWIECIE CYFROWYM

KULTURA – EDUKACJA – WYCHOWANIE INFORMACYJNE

II część obrad

Moderator

dr Beata Langer

mgr Ewa **Kawończyk**

dyrektor ZS im. W.Goetla



PROGRAM

dr Anna Seweryn – IINIB Uniwersytet Śląski w Katowicach

Tworzenie bibliograficznej bazy danych jako element dydaktyki akademickiej z zakresu informacji naukowej (na przykładzie bazy Cytbin)

mgr Konrad Matyas - Wyższa Szkoła Turystyki i Ekologii w Suchej Beskidzkiej

Infrastruktura techniczna bibliotek cyfrowych

dr Sabina Kwiecień - IINiB UP w Krakowie

Ocena jakości wybranych bibliotek cyfrowych

mgr Dorota Witczak, mgr Krzysztof Sobkowiak – Biblioteka Gł.
UP w Krakowie

Problemy przechowywania danych cyfrowych w bibliotekach.

dr Beata Langer - IINiB UP w Krakowie

YouTube jako kanał komunikacji bibliotek wojewódzkich

mgr Małgorzata Wieczorek-Tomaszewska – Katedra Technologii
i Mediów Edukacyjnych, UP w Krakowie

Kompetencje wizualne w praktyce akademickiej

dr Beata Basiura – Katedra Informatyki Stosowanej AGH
w Krakowie

*Taksonomiczna analiza województw Polski pod kątem
komputeryzacji bibliotek*

mgr Patrycja Hrabiec-Hojda - Instytut
Bibliotekoznawstwa i Informacji Naukowej, Uniwersytet
Jagielloński

***Kształcenie i certyfikacja specjalistów informacji
w Polsce i wybranych krajach***

mgr Renata Kosła – Zespół Szkół im. Walerego Goetla
w Suchej Beskidzkiej; PBW w Krakowie - Filia w Suchej
Beskidzkiej

- 1. Program MOL OPTIVUM firmy VULCAN w pracy
biblioteki szkolnej w ZS im. W. Goetla w Suchej
Beskidzkiej***
- 2. Wychowanie informacyjne w świetle literatury
i praktyki pedagogicznej w pracy z młodzieżą***

Podsumowanie obrad

Wystawa książek

**CZŁOWIEK W ŚWIECIE TECHNOLOGII
INFORMACYJNYCH I MEDIALNYCH**

**Wystawa książek ze zbiorów Pedagogicznej
Biblioteki Wojewódzkiej w Krakowie
Filia w Suchej Beskidzkiej**

**oprac. wystawy: mgr Małgorzata Kurek –
kierownik Filii PBW w Suchej Beskidzkiej**







Przyjazd gości do Suchej Beskidzkiej











MUZEUM

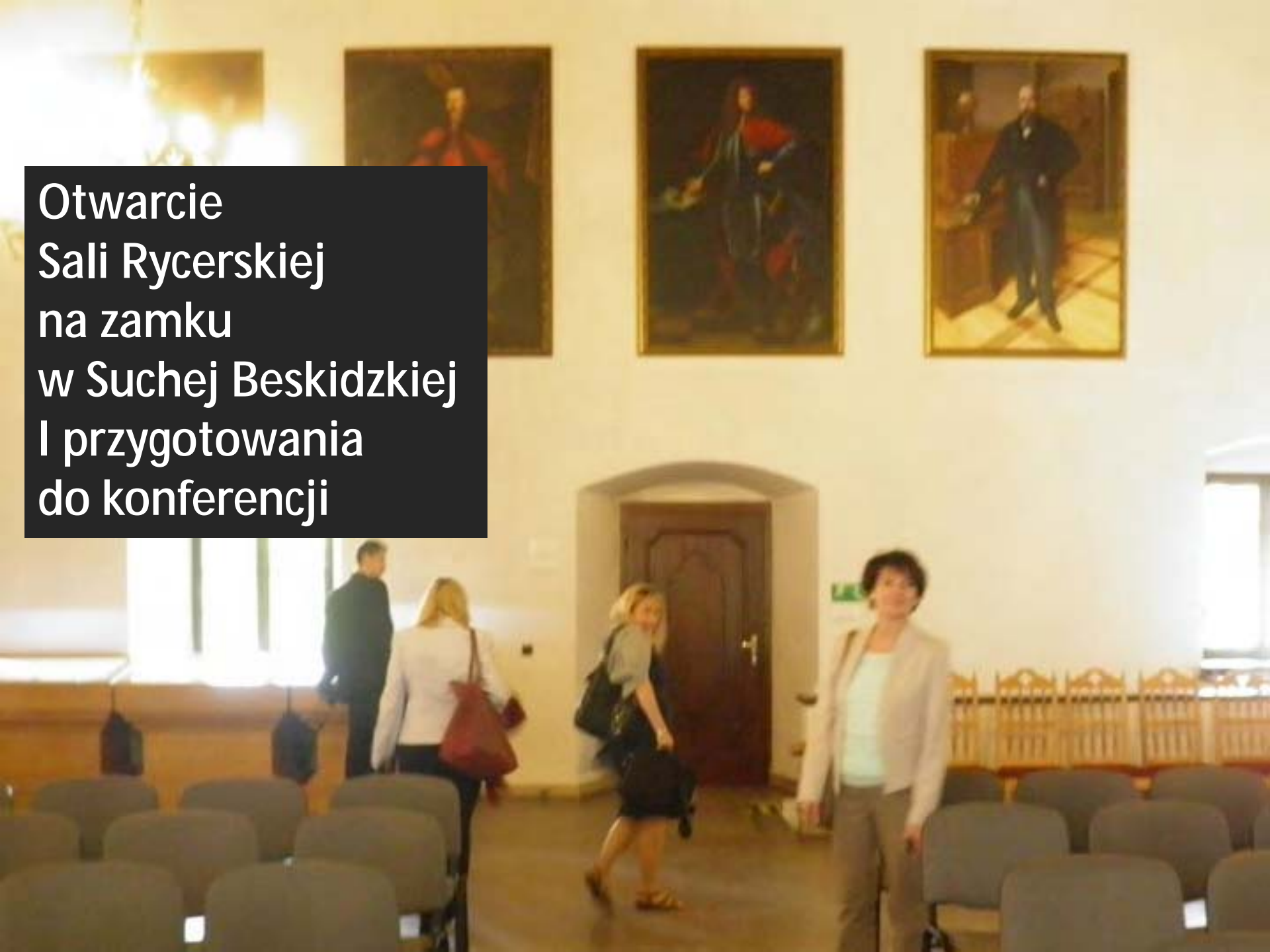
WYŻSZA SZKOŁA
TURYSTYKI I EKOLOGII

WYŻSZA SZKOŁA
TURYSTYKI I EKOLOGII

RESTAURACJA



Otwarcie
Sali Rycerskiej
na zamku
w Suchej Beskidzkiej
I przygotowania
do konferencji































Rozpoczęcie konferencji

**BIBLIOTEKA
W ŚWIECIE CYFROWYM**
KULTURA – EDUKACJA – WYCHOWANIE INFORMACYJNE

KRAJOWA KONFERENCJA NAUKOWA W SUCHEJ BESKIDZKIEJ 17 MAJA 2013 ROKU

Otwarcie Konferencji
przez Burmistrza
Miasta Sucha Beskidzka
Stanisława Lichosyta




WYSTĄPIENIE

BIBLIOTEKA W ŚWIECIE CYFROWYM

KULTURA – EDUKACJA – WYCHOWANIE INFORMACYJNE

WIELKA WYSTĘPIENIE BIBLIOTEKI W WOCZ I KONFERENCJA 17 MAJA 2013 ROKU



Navigation icons: back, forward, search, refresh, etc.







BIBLIOTEKA W ŚWIECIE CYFROWYM

KULTURA – EDUKACJA – WYCHOWANIE INFORMACYJNE

KRAJOWA KONFERENCJA NAUKOWA W SUCHEJ BESKIDZKIEJ 17 MAJA 2013 ROKU





















**Przywitanie gości
przez dr hab. prof. UP
Hannę Batorowską**



I CZĘŚĆ OBRAD

Moderator

dr Barbara Kamińska-Czubata

dr Sabina Kwiecień



prof. UP dr hab. Hanna Batorowska IINiB
UP w Krakowie
Potrzeba wychowania do informacji







Biblioteka w świecie cyfrowym
Kultura – Edukacja – Wychowanie Informacyjne
Sucha Beskidzka 17 maja 2013





Biblioteka w świecie cyfrowym
Kultura – Edukacja – Wychowanie informacyjne
Sulcha Beskidzka 17 maja 2013





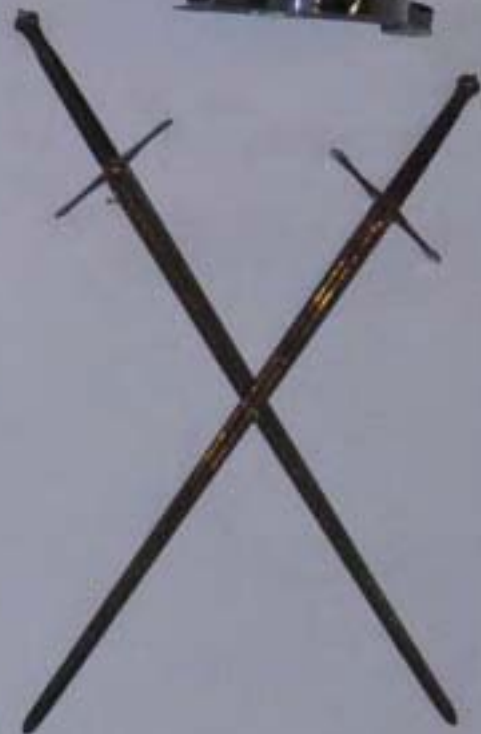












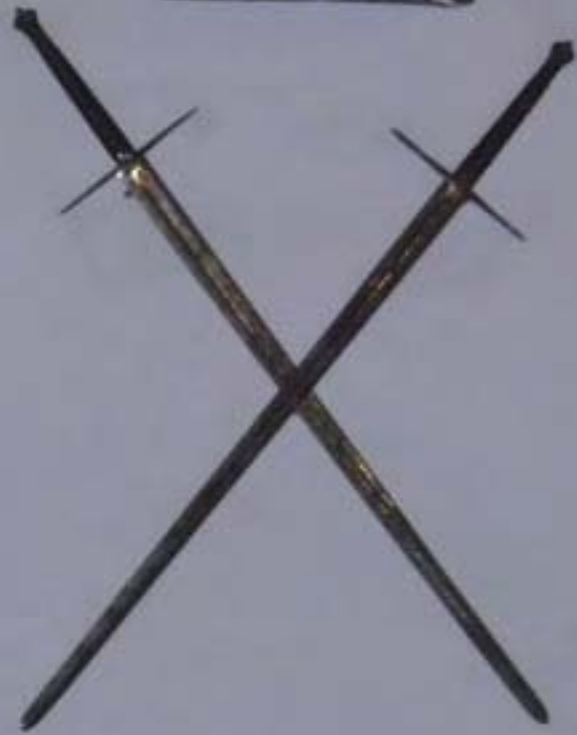
dr Barbara Kamińska-Czubala -
IINiB UP w Krakowie

Zachowania informacyjne
a zarządzanie czasem











„Nie mogę przyjąć ani obywatelstwa kierownika
rzeczywistości, w którym zawieszony
są wszystkie sprawy i będzie stał w miejscu!”







Reakcje ku przyszłości

Skonkretnijmy

- Skonkretnijmy celami i planami
- Skonkretnijmy działania i programy
- Skonkretnijmy „mocy” i „mocy” i „mocy”
- Skonkretnijmy „mocy” i „mocy”

Skonkretnijmy

- Skonkretnijmy „mocy” i „mocy”
- Skonkretnijmy „mocy” i „mocy”











A man in a dark suit and light blue shirt is standing and speaking into a black microphone. He is positioned on the left side of the frame. In front of him, two women are seated at a table covered with a red cloth. The woman on the left is wearing a dark jacket and is looking towards the speaker. The woman on the right is wearing a light-colored jacket and is also looking towards the speaker. A laptop is open on the table in front of the woman on the right. The background is a plain, light-colored wall with a window on the left and a dark oval object hanging on the wall. The lighting is somewhat dim, suggesting an indoor setting.

mgr Wojciech Gach –
dyrektor Biblioteki
Suskiej

*Biblioteka – miejsce
bezpiecznego Internetu*















dr Irena Pulak –
Instytut Nauk o Wychowaniu
Akademia Ignatianum
w Krakowie

*Wirtualne przestrzenie
szkoły*



**WIRTUALNE
PRZESTRZENIE SZKOŁY**

SUCHA BESKIDZKA
17 MAJ 2013



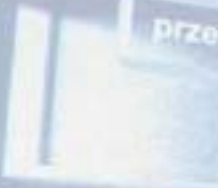


Przestrzeń



przestrzeń fizyczna

przestrzeń publiczna



przestrzeń komunikacyjna

przestrzeń osobista









mgr Izabela Rudnicka
OEIZK w Warszawie

***Wizualizacja działań edukacyjnych
biblioteki szkolnej w cyfrowym
świecie informacji***







Wizualizacja działań edukacyjnych biblioteki w cyfrowym świecie informacji

tworzenie - wystąpienie - subwencje

Opis projektu edukacyjnego

Wizualizacja w ramach projektu „Kultura w cyfrowym świecie informacji”
Kultura w cyfrowym świecie informacji













mgr Barbara Woźniak – dyrektor Muzeum
Miejskiego Suchej Beskidzkiej

*Digitalizacja **zbiorów Muzeum** Miejskiego
w Suchej Beskidzkiej*













**Zakończenie I części
obrad i zaproszenie
do galerii obrazów
w Muzeum
Suchej Beskidzkiej**



II CZĘŚĆ OBRAZ




Moderator:

dr Beata Langer IINIB UP Kraków

mgr Ewa Kawończyk dyrektor ZS im. W.Goetla





dr Anna Seweryn
IINIB
Uniwersytet
Śląski
w Katowicach

*Tworzenie bibliograficznej
bazy danych jako element
dydaktyki akademickiej z
zakresu informacji naukowej
(na przykładzie bazy Cytbin)*

Plan prezentacji:

- Funkcjonowanie bibliograficznych baz danych
- Charakterystyka ogólna bazy CYBIL
- Baza CYBIL w trybie trybunału akademickiego w Białym Stoku
- Baza CYBIL w trybie trybunału akademickiego w Białym Stoku



CYTBIN

Cytbina i Cytbina (F. Komarowski)

1. Wiersz (1890) - wydanie pierwsze i drugie cyfrowe
2. Wiersz (1890) - wydanie pierwsze i drugie cyfrowe
3. Wiersz (1890) - wydanie pierwsze i drugie cyfrowe
4. Wiersz (1890) - wydanie pierwsze i drugie cyfrowe
5. Wiersz (1890) - wydanie pierwsze i drugie cyfrowe

Wiersz (1890) - wydanie pierwsze i drugie cyfrowe
Wiersz (1890) - wydanie pierwsze i drugie cyfrowe
Wiersz (1890) - wydanie pierwsze i drugie cyfrowe
Wiersz (1890) - wydanie pierwsze i drugie cyfrowe
Wiersz (1890) - wydanie pierwsze i drugie cyfrowe
Wiersz (1890) - wydanie pierwsze i drugie cyfrowe
Wiersz (1890) - wydanie pierwsze i drugie cyfrowe
Wiersz (1890) - wydanie pierwsze i drugie cyfrowe



mgr Konrad Matyas
Wyższa Szkoła Turystyki i
Ekologii w Suchej Beskidzkiej

Infrastruktura techniczna
bibliotek cyfrowych





dr Sabina Kwiecień -
IINiB UP w Krakowie

*Ocena jakości wybranych
bibliotek cyfrowych*











**mgr Dorota Witczak, mgr Krzysztof Sobkowiak –
Biblioteka Główna UP w Krakowie**

*Problemy przechowywania danych cyfrowych
w bibliotekach*

















dr Beata Langer - IINiB UP w Krakowie
*YouTube jako kanał komunikacji bibliotek
wojewódzkich*







**mgr Małgorzata Wieczorek-Tomaszewska –
Katedra Technologii i Mediów Edukacyjnych,
UP w Krakowie**

*Kompetencje wizualne w praktyce
akademickiej*





VISUAL LITERACY













dr Beata Basiura – Katedra Informatyki
Stosowanej AGH w Krakowie

Taksonomiczna *analiza województw*
Polski *pod kątem* komputeryzacji
bibliotek





TAKSONOMICZNA ANALIZA WOJEWÓDZTW POLSKI POD KĄTEM KOMPUTERYZACJI BIBLIOTEK

Clasificación de recursos humanos

Beata Baniura
Instytut Bibliotek i Informacji
Kielce

Kielce, 14-15 lipca 2011



mgr Patrycja Hrabiec-Hojda
IINIB, Uniwersytet Jagielloński

*Kształcenie i certyfikacja specjalistów
informacji w Polsce i wybranych krajach*







Stan badań

W 2008 roku pierwsza publikacja dotycząca edukacji brokerów informacji - wtedy 8 uczelni wyższych i 2 szkoły policealne.

W 2010 roku prezentacja badań prowadzonych na Uniwersytecie Łódzkim

W 2011 rok - 10 uczelni wyższych w tym 5 to uczelnie prywatne.





nie i certyfikacja
tow informacji



**mgr Renata Kosła – Zespół Szkół im. Walerego
Goetla w Suchej Beskidzkiej**

*Program MOL OPTIVUM firmy VULCAN w pracy
biblioteki szkolnej ZS im. W. Goetla w Suchej
Beskidzkiej*



**mgr Renata Kosła –PBW w Krakowie - Filia w Suchej
Beskidzkiej**

*Wychowanie informacyjne w świetle literatury
i praktyki pedagogicznej w pracy z **młodzieżą***





Zakończenie pierwszej części obrad
pozwoliło gościom i referentom zwiedzić
wystawy eksponowane na zamku, Pracownię Digitalizacji
Zbiorów, pospacerować po parku zamkowym, wypić kawę,
sprawdzić wykwintność posiłków w Kasprze Suskim



















KONSPEKT



KONSPEKT



mpilzowski - w dolo
m, 2012)

VISUAL LITERACY









































Phyx-01
[illegible text]

Model dyktanta L25
[illegible text]

Dysk magnetyczny 3.5"
[illegible text]











































**W konferencji uczestniczyli
także studenci III roku
studiów stacjonarnych
IINIB UP oraz IINIB UJ**













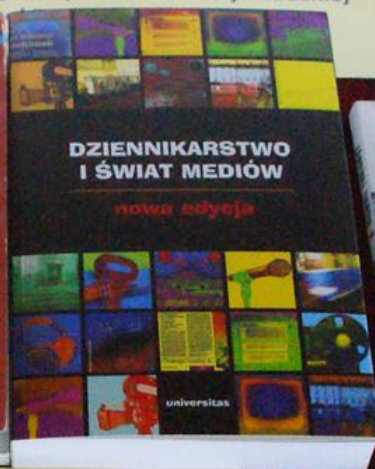
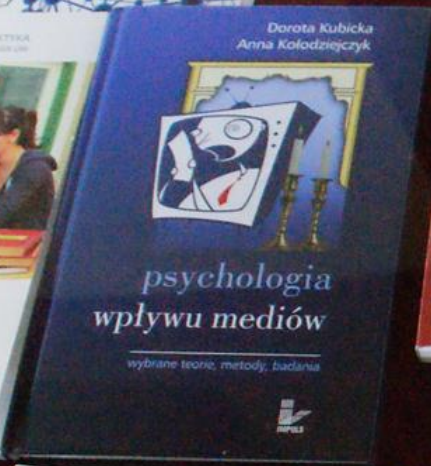
**Zaproszenie
do
oglądnięcia
wystawy
książek
ze zbiorów
Pedagogicznej
Biblioteki
Wojewódzkiej
W Suchej
Beskidzkiej**



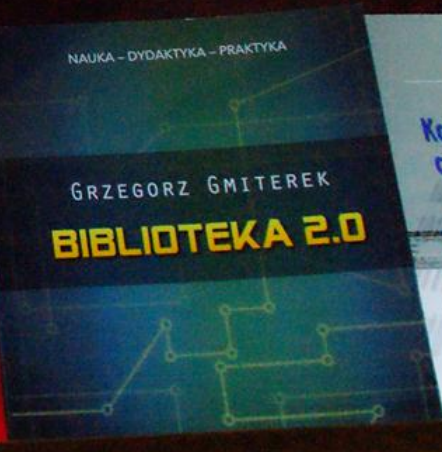
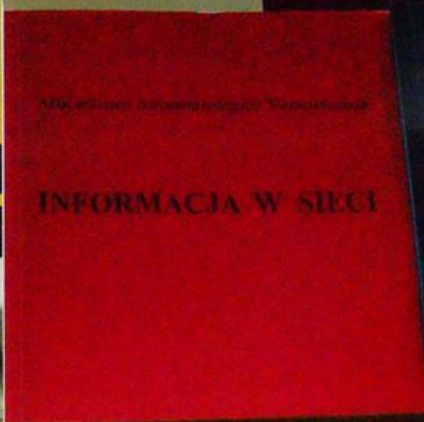
**CZŁOWIEK
W ŚWIECIE
TECHNOLOGII
INFORMACYJNYCH
I MEDIALNYCH**

Człowiek w świecie technologii informacyjnych i medialnych

Publikacje ze zbiorów Pedagogicznej Biblioteki Wojewódzkiej - Filia w Suchb.

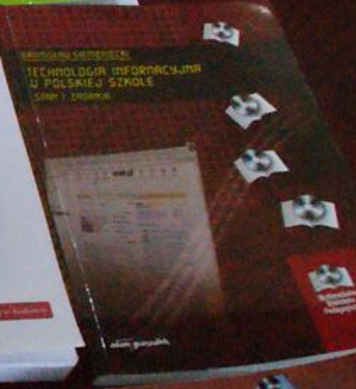
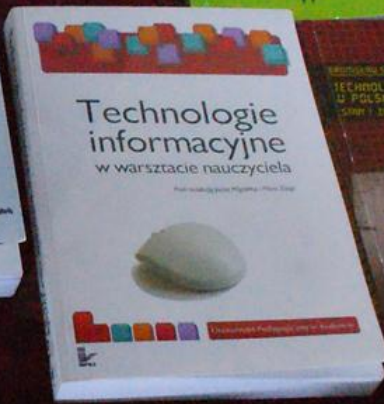
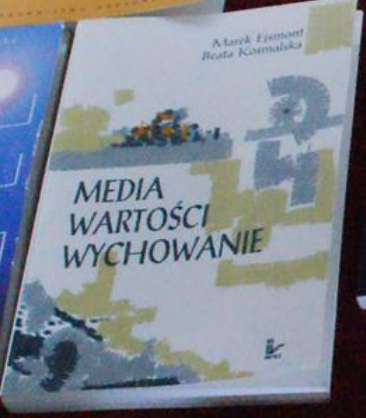
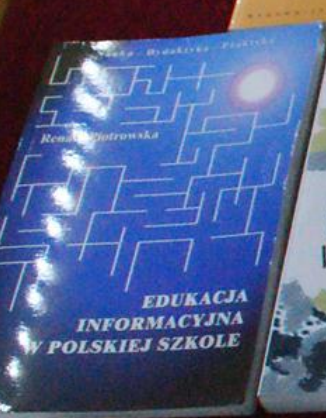


Media i ludzie

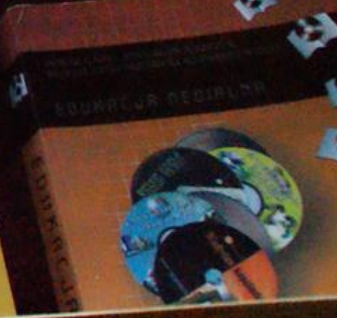
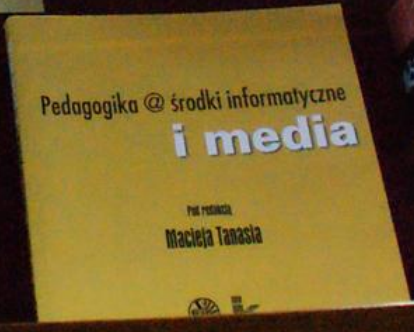
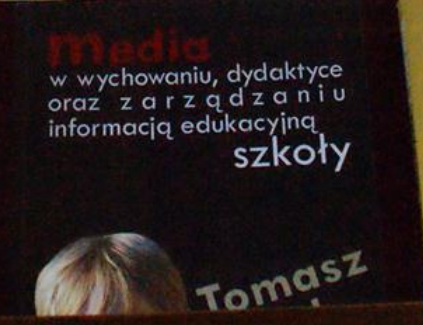




Człowiek w świecie technologii informacyjnych i medialnych
 Publikacje ze zbiorów Pedagogicznej Biblioteki Wojewódzkiej - Filia w Suchej Beskidzkiej

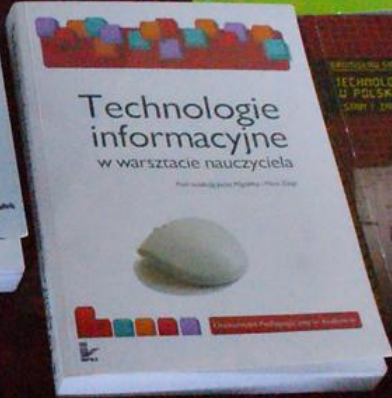
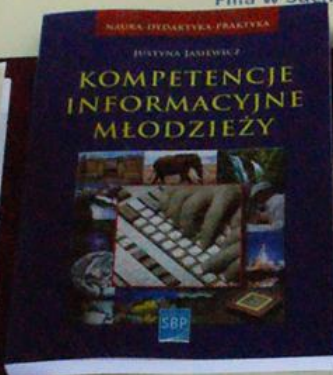
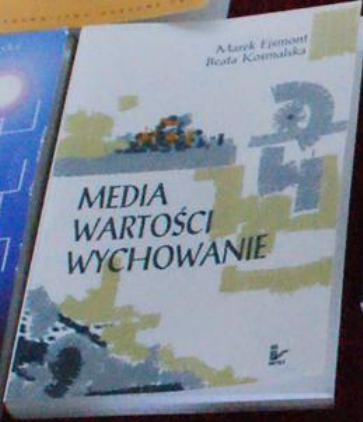
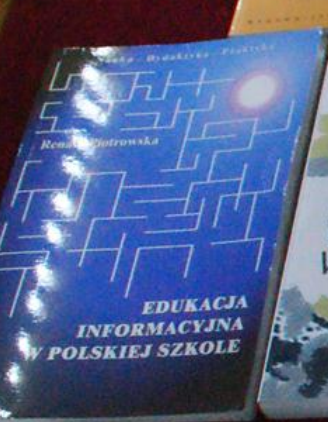


Media a edukacja

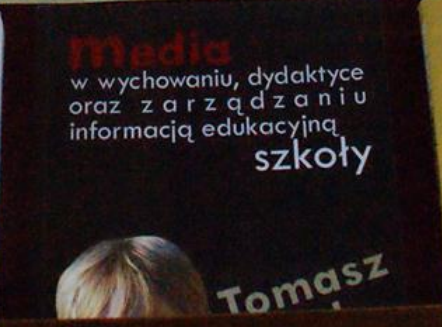




Człowiek w świecie technologii informacyjnych i medialnych
 Publikacje ze zbiorów Pedagogicznej Biblioteki Wojewódzkiej - Filia w Suchej Beskidzkiej



Media a edukacja



DIA
ECKA?

Jacek Pyżalski

AGRESJA elektroniczna

wśród dzieci i młodzieży



engram

wychowanie
bez porażek



Thomas Feibel
zabójca
w dzieciennym pokoju
przemoc i gry komputerowe



Człowiek w świecie technologii informacyjnych i medialnych

Publikacje ze zbiorów Pedagogicznej Biblioteki Województwa Śląskiego



Media a edukacja





Człowiek w świecie technologii informacyjnych i medialnych
 Publikacje ze zbiorów Pedagogicznej Biblioteki Wojewódzkiej - Eliba w Sochej Beskidzkiej



Media – szanse i zagrożenia

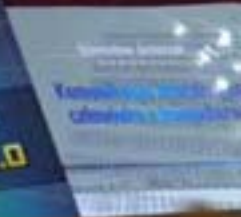




Człowiek w świecie technologii informacyjnych i medialnych
Publikacje 20 autorów Pedagogicznej Biblioteki Uniwersyteckiej - Złota 10 2012



Media i ludzie



Kaseta magnetyczna 1/2"

(1/2" - Compact Cassette)



Płyta CD

(CD - Compact Disc Audio - Tworzenie, Reprowizacja)



Napęd dyskietek 5,25"

(5.25-inch)



Dysk magneto-optyczny

(MO - Magneto-Optical Disc)



Płyta DVD-R

(DVD - Digital Versatile Disc)



Dysk twardy 3,5"

(Wewnętrzny, 3.5-inch, Interfejs IDE)



Dysk twardy 3,5"

(Wewnętrzny, Interfejs IDE)



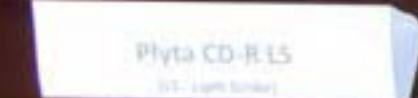
Napęd dyskietek 3,5"

(Zewnętrzny, Interfejs USB 2.0)



Płyta CD-R LS

(LS - Long Session)



Dyskietka 3"

(3" - Compact Flash Disk)



Dysk twardy 2,5"

(Wewnętrzny, Interfejs IDE)



Płyta CD

[CDA - Compact Disc Audio. Tłoczona, muzyczna]



Napęd dyskietek 5,25"

[Wewnętrzny]



Dysk twardy 3,5"

[Wewnętrzny, serwerowy, interfejs SCSI]



Dysk twardy 3,5"

[Wewnętrzny, interfejs IDE]



Dyskietka 3"

[CFD - Compact Floppy Disk]

Dysk twardy 2,5"

[Wewnętrzny, interfejs SATA]



Kaseta magnetyczna 1/2"
[MC - Compact Music Cassette]



Płyta CD
[CDA - Compact Disc Audio, 74 minuty]



Napęd dyskietek 5,25"
[Wewnętrzny]



Dysk magneto-optyczny
[MO - Magneto-Optical Disc]



Płyta DVD-R
[DVD - Digital Versatile Disc]



Dysk twarde 3,5"
[Wewnętrzny, interfejs SATA]



Dysk twarde 3,5"
[Wewnętrzny, interfejs IDE]



Napęd dyskietek 3,5"
[Zewnętrzny, interfejs USB 2.0]



Płyta CD-R LS
[LS - Light Scribe]

Dyskietka 3"
[CFD - Compact Flash Disk]

Dysk twarde 2,5"
[Wewnętrzny, interfejs IDE]



Dysk twarde 2,5"
[Wewnętrzny, interfejs SATA]





Muzeum Miejskie Suchej Beskidzkiej





WELFARE
HUMANITY
1845-1843

WELFARE
HUMANITY
1845-1843

WELFARE
HUMANITY
1845-1843

WELFARE
HUMANITY
1845-1843













Pracownia digitalizacji zbiorów muzealnych



















Panel 01 (Cam 01)	Panel 02 (Cam 02)	Panel 03 (Cam 03)	Panel 04 (Cam 04)
Panel 05 (Cam 05)	Panel 06 (Cam 06)	Panel 07 (Cam 07)	Panel 08 (Cam 08)
Panel 09 (Cam 09)	Panel 10 (Cam 10)	Panel 11 (Cam 11)	Panel 12 (Cam 12)
Panel 13 (Cam 13)	Panel 14 (Cam 14)	Panel 15 (Cam 15)	Panel 16 (Cam 16)

BCS [Icons: Camera, Alarm, Network, etc.] [Status: 100%]

Panel 01 [Status]

Panel 02 [Status]

Panel 03 [Status]

Panel 04 [Status]

LG







Handwritten text in cursive script, likely a description of the scene or a note related to the photograph.

6.

PARK W SUCHEJ

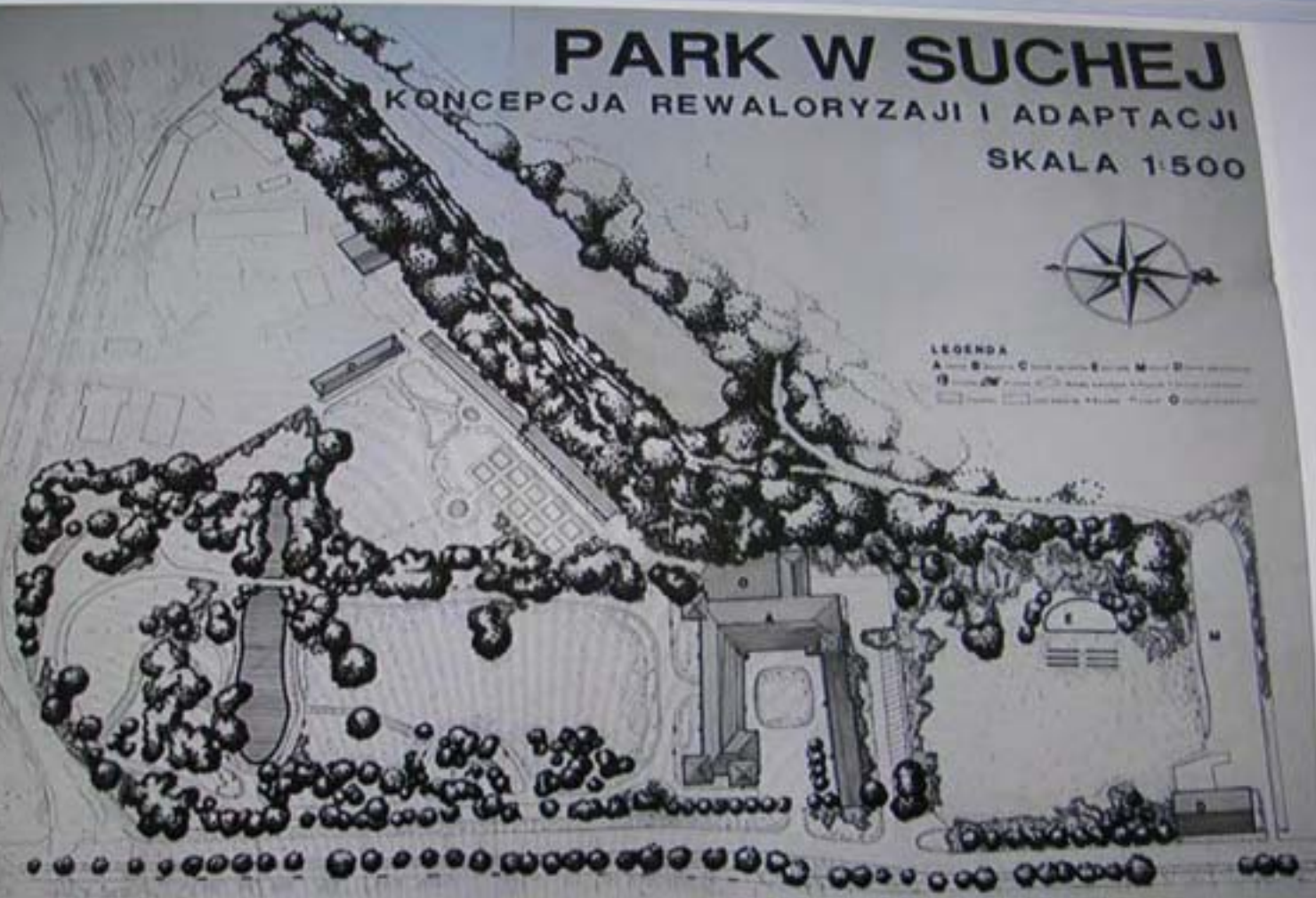
KONCEPCJA REWALORYZACJI I ADAPTACJI

SKALA 1:500



LEGENDA

- A - stary budynek
- B - nowy budynek
- C - stary teren
- D - nowy teren
- E - stary teren
- F - nowy teren
- G - stary teren
- H - nowy teren
- I - stary teren
- J - nowy teren
- K - stary teren
- L - nowy teren
- M - stary teren
- N - nowy teren
- O - stary teren
- P - nowy teren
- Q - stary teren
- R - nowy teren
- S - stary teren
- T - nowy teren
- U - stary teren
- V - nowy teren
- W - stary teren
- X - nowy teren
- Y - stary teren
- Z - nowy teren



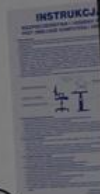
Nr. **MMSB**
223

Karta korespondencyjna
Correspondenz-Karte

Handwritten text in cursive script, including a circular postmark on the left side.











Wystawa: *Sądownictwo w Państwie Suskim w XVII-XVIII wieku. Dawne narzędzia tortur i kar*

KOŁYSKA JUDASZA

Kołyska Judasza to narzędzie tortury, które służyło do wykańczania przestępców. Jej konstrukcja była bardzo prosta, ale skuteczna. Składała się z trzech drewnianych słupów, które tworzyły trójkąt. Na szczycie trójkąta znajdował się ciężki, czarny kłosał, który służył do przybijania przestępcy. Ręce przestępcy były przybijane do słupów, a jego ciało było zawieszane na linach. Kołyska Judasza była używana do wykańczania przestępców, którzy zostali skazani na śmierć. Jej konstrukcja była bardzo prosta, ale skuteczna. Składała się z trzech drewnianych słupów, które tworzyły trójkąt. Na szczycie trójkąta znajdował się ciężki, czarny kłosał, który służył do przybijania przestępcy. Ręce przestępcy były przybijane do słupów, a jego ciało było zawieszane na linach. Kołyska Judasza była używana do wykańczania przestępców, którzy zostali skazani na śmierć.



WYKAZ...
DO ŚCIANNA BŁOWY,
TOPOR



WYKAZ...
KOŁYSKA JUDASZA



KAR

GA JELIT

Wskazywano im miejsca, w których mieli być więzieni. Wskazywano im miejsca, w których mieli być więzieni. Wskazywano im miejsca, w których mieli być więzieni.



DAWNE NARZĘDZIA TORTUR I KAR

PIEŃ DO ŚCINANIA GŁOWY, KAT, TOPÓR

Tępie, jak potłuczony kamień, było narzędzie do ścięcia głowy. Wskazywano im miejsca, w których mieli być więzieni. Wskazywano im miejsca, w których mieli być więzieni. Wskazywano im miejsca, w których mieli być więzieni.

Ostry, jak miecz, był kat. Wskazywano im miejsca, w których mieli być więzieni. Wskazywano im miejsca, w których mieli być więzieni. Wskazywano im miejsca, w których mieli być więzieni.

Wielki, jak topór, był topór. Wskazywano im miejsca, w których mieli być więzieni. Wskazywano im miejsca, w których mieli być więzieni. Wskazywano im miejsca, w których mieli być więzieni.












DO WIESZANIA ZA ŻEBRO

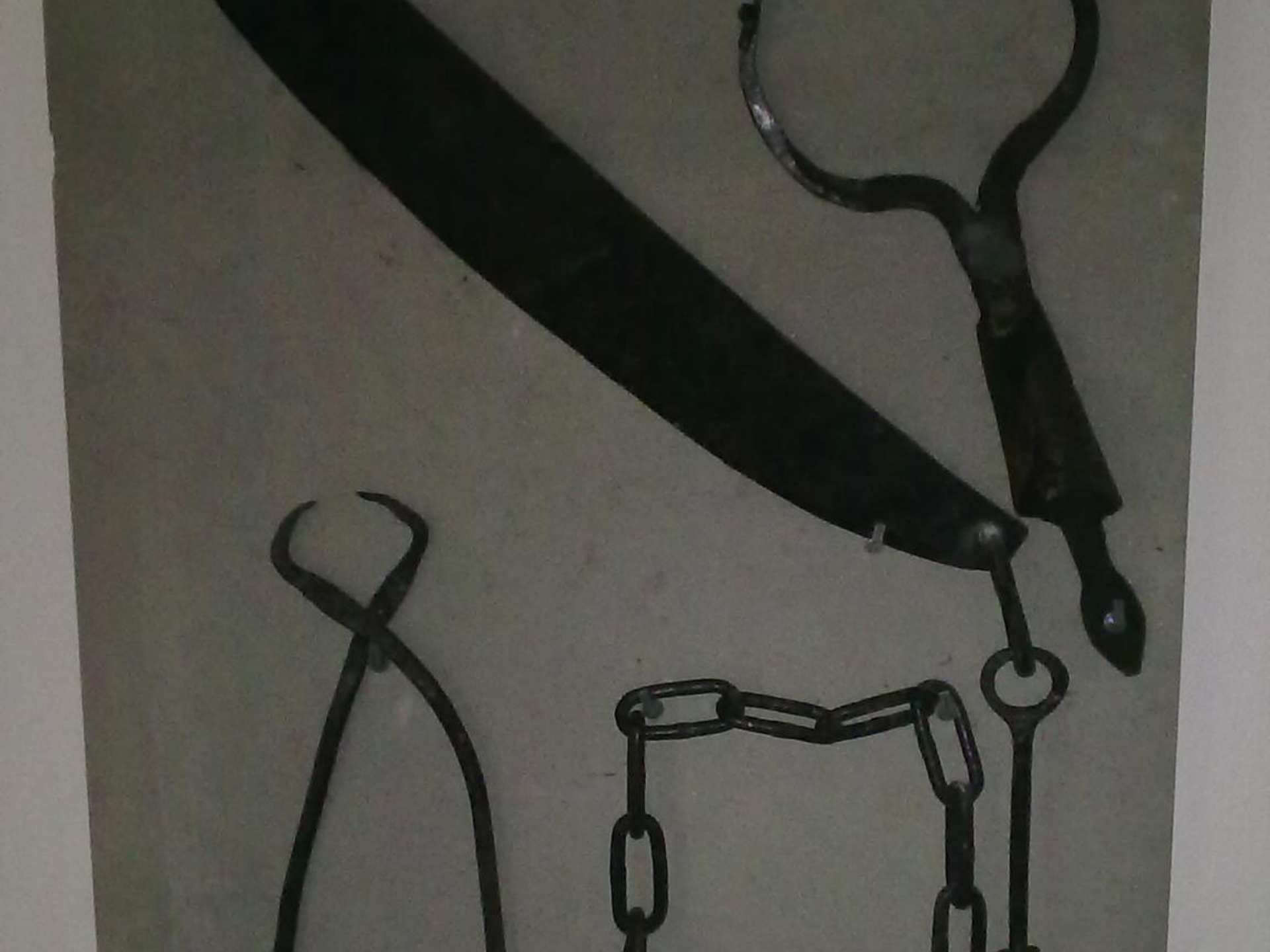
Jednym z najpopularniejszych i najpowszechniej stosowanych przypadków do wykonywania wyroków śmierci była zawsze szubienica. Powieszenie było najczęstszym sposobem wykonywania kar śmierci w sposób „zwykły”, a więc taki, gdy celem było doprowadzenie do śmierci skazańca, jednak bez zadawania mu dodatkowych cierpień. W przeszłości stosowano ją zazwyczaj wobec osób wyprowadzających się z niższych warstw społecznych, ponieważ zakończenie życia na szubienicy uchodziło za śmierć „niehonorową”, w przeciwieństwie np. do ścięcia lub – w późniejszym okresie – rozstrzelania. Z tego też powodu rzemieślnicy konstruujący szubienice otrzymywali – podobnie jak miało to miejsce w przypadku pręgierzy – specjalne gwoździe, chroniące przed uszczerbkiem na honorze.

Szczególną odmianą wykonywania wyroku na szubienicy było powieszenie za żebro, które – w przeciwieństwie do powieszenia „zwykłego” – było już karą śmierci kwalifikowaną, a więc taką, która miała na celu nie tylko likwidację skazańca, ale także zadanie mu przed śmiercią dodatkowych cierpień,

których wielkość zależała od rodzaju popełnionej winy. W powszechnej świadomości utrwaliło się przekonanie, że śmierć poprzez „powieszenie za ostatnie żebro” była zarezerwowana dla zbójnickich harnasiów i uchodziła w zbójnickiej tradycji za śmierć „honorową”. I rzeczywi-

ście – wielu hetmanów zbójnickich kompanii tak właśnie kończyło swój żywot. Dodajmy, że śmierć na haku, choć powolna i bardzo bolesna, była i tak karą stosunkowo dość łagodną – wielu „zwykłych” zbójników ginęło w sposób znacznie bardziej wymyślny i okrutny.







ZAKOŃCZENIE OBRAD





UWAGA!!!

Muzniowie z III TB biorą udział w Konkursie Edukacyjnym „PEWNEGO RAZU NA DZIKIM ZACHODZIE”

Nakręcili filmik pt:

„Gorąska złota - historia prawdziwa”

żeby dostać się do II etapu, potrzebują głosów internautów!!!

Pomóż „KOWBOJOM” z 3TB

1. Wejdź na stronę

<http://www.konkurs.turpigs.eu>

2. Zaloguj się.

3. Załóż się na film: „Gorąska złota”

4. Udostępnij znajomym i „podaj dalej”

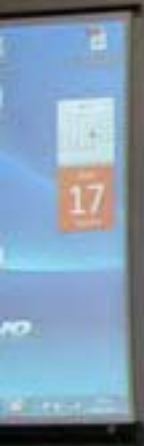
Codziennie można oddać 1 głos.

Głosowanie trwa do 30.05.2013r.

Więcej informacji na stronie:

www.facebook.com/zsgoetel.sucha













12 10⁰⁰ 21⁰⁰

OBIEKT CHRONIONY
SZCZEGÓLNE INFORMACJE
- 40 1201 834 83 90
www.obiektychroniony.pl

CELESTYJAN KURKOWSKI
ul. Słowackiego 10, 00-914 Warszawa
tel. 22 626 10 10
www.obiektychroniony.pl

DZIĘKUJEMY
za uczestnictwo
w konferencji
w Suchej Beskidzkiej





**Zapraszamy na kolejną konferencję
do Suchej Beskidzkiej w 2014 roku**