
Stopnica - woj. kieleckie, kościół parafialny.

Ochrona Zabytków 4/1-2 (12-13), 93

1951

Artykuł został zdigitalizowany i opracowany do udostępnienia w internecie przez **Muzeum Historii Polski** w ramach prac podejmowanych na rzecz zapewnienia otwartego, powszechnego i trwałego dostępu do polskiego dorobku naukowego i kulturalnego. Artykuł jest umieszczony w kolekcji cyfrowej bazhum.muzhp.pl, gromadzącej zawartość polskich czasopism humanistycznych i społecznych.

Tekst jest udostępniony do wykorzystania w ramach dozwolonego użytku.

STOPNICA — WOJ. KIELECKIE KOŚCIÓŁ PARAFIALNY

Ciekawy ten kościół z XIV wieku stanowi jeden z nielicznych przykładów kościołów gotyckich dwunawowych. Cała konstrukcja sklepienna wspiera się na dwóch słupach dzielących nawy. Za materiał budowlany posłużył kamień wapienny, przy czym do naroży, gzymsów i elementów konstrukcyjnych użyto ciosu piaskowcowego. Obiekt ten tak cenny dla dziejów architektury w Polsce uległ w r. 1945 w czasie działań wojennych wysadzeniu w powietrze i spalaniu. W ubiegłym roku, przystępując do odbudowy, wyprowadzono mury, w których koronie założono dla wzmocnienia wieniec żelbetowy, oraz uzupełniono kamieniarkę okienną.

Zamierzone jest w najbliższym czasie zestawienie z rozrzuconych fragmentów kamiennych tak słupów, jak i sklepień, oczywiście z uzupełnieniem braków. Słupy otrzymają rdzeń żelbetowy, a sklepienie będzie wzmocnione konstrukcją żelbetową w celu odciążenia nadwątłych pożarem murów. Dokumentację tj. pełny projekt w skali 1:50 wraz z inwentaryzacją kamieniarki przygotował inż. arch. Jamroz.

Red.

JĘDRZEJÓW — WOJ. KIELECKIE WIEŻE KOŚCIOŁA OO. CYSTERSÓW

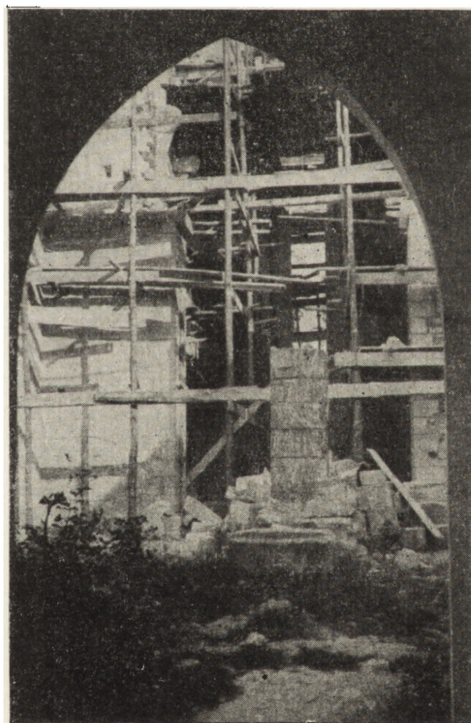
Już po I wojnie światowej stan osiemnasto-wiecznych wież był alarmujący. Mury wież, składające się z wątku z wapienia na zaprawie i z okładziny ciosowej uległy z biegiem czasu skutkiem wymycia zaprawy zupełnemu rozluźnieniu. Na domiar złego kamień okładziny popękał, gdyż użyto do górnych warstw kamienia twardszego z formacji starszych, a w dolnych kamienia młodszego.

W czasie robót wówczas prowadzonych dano szkielet wewnętrzny z cegły połączony z miąższem wapieniakowym muru, ale nie z okładziną. Ponieważ obecnie okładzina ciosowa odstąpiła od wątku i stan wież był znów groźny, przystąpiono do zasadniczych robót konserwatorskich. Najpierw zabezpieczono wieżę południową a w r. 1950 — północną. Przełożono więc wszystkie ciosy okładziny i wymieniono popękaną okładzinę z piaskowca pińczowskiego i fundamenty z piaskowca dołskiego (z Dołów Biskupich) takim samym materiałem. Mu-



Ryc. 84. — Stopnica — woj. kieleckie. Kościół par. po zniszczeniu. Widok na wnętrze prezbiterium.

Fot. Krygier



Ryc. 85. Stopnica — woj. kieleckie. Kościół paraf. podczas rekonstrukcji 1950 r.

Fot. Przykowski