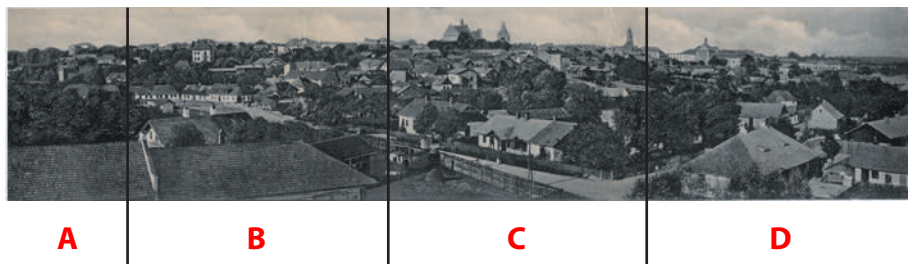
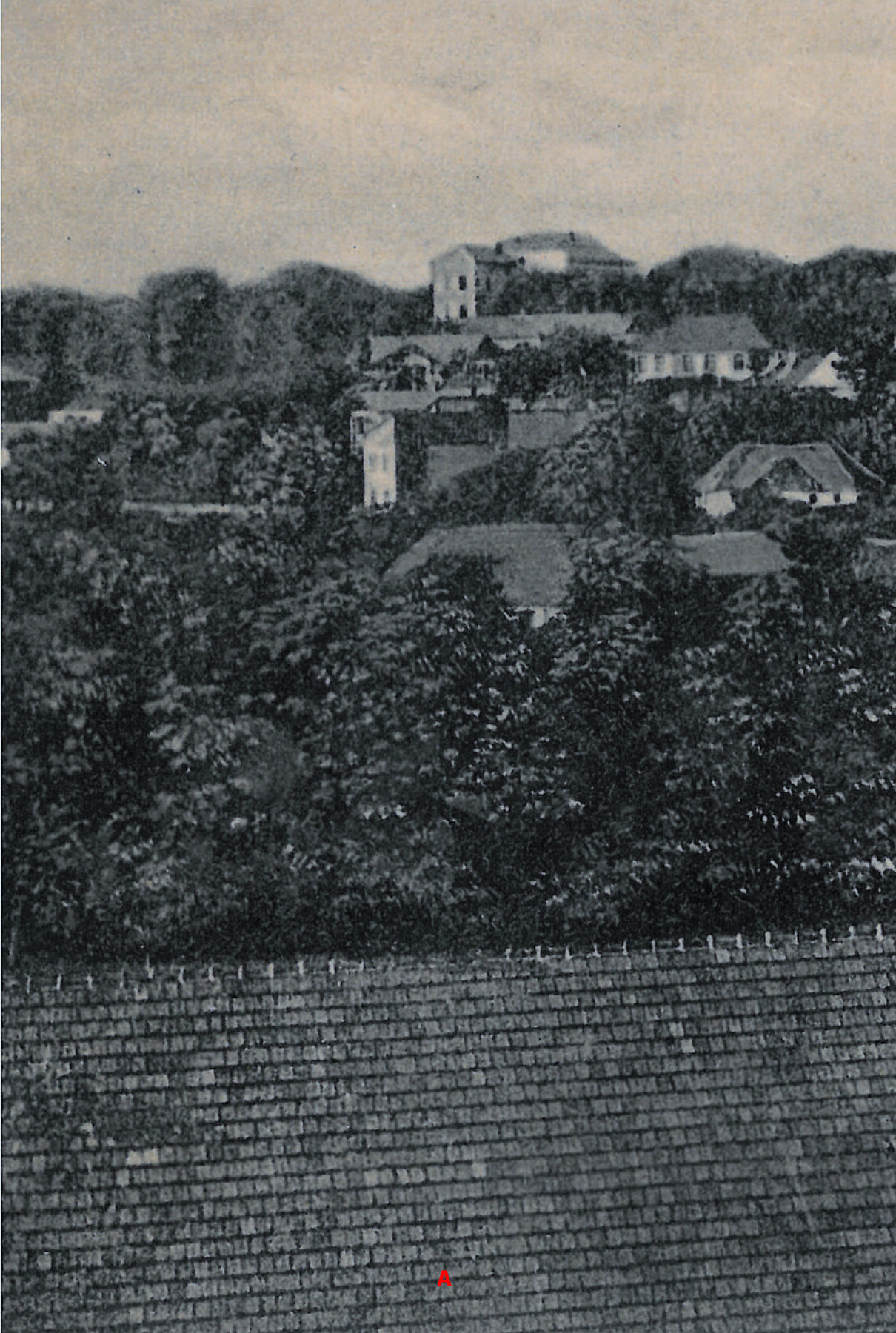


[miejsce życia]

Panorama Drohobycza z 1907 roku i inne ujęcia miasta. Ze zbiorów Zbigniewa Milczarka



Najdłuższa panorama Drohobycza, Wydawnictwo Kart Widokowych Księgarni J. Piłpa w Drohobyczu, ok. 1907















D

Lisznia

ul. Saizna

Sarmatorska

Pellaeon

Gmentarna

16.

31.

36.

12.

28.

ul. Sobie

69.

64.

74.

65.

39.

11.

29.

Sienkiewi

66.

cz. 2, 6

6.

4.

37.

68.

63.

43.

42.

41.

54.

53.

52.

51.

50.

49.

67.

19.

50.

50.

10.

49.

Zawieźna

St. Sławek

Kecziarska

ul. Szaszkiewicza

ul. św. Jura

14.

Pot. Polak

33.

46.

73.

42.

41.

40.

39.

38.

37.

36.

35.

34.

33.

32.

31.

30.

29.

28.

27.

26.

25.

24.

23.

22.

21.

20.

19.

18.

17.

16.

15.

14.

13.

12.

11.

10.

9.

8.

7.

6.

5.

4.

3.

2.

1.

0.

-1.

-2.

-3.

-4.

-5.

-6.

-7.

-8.

-9.

-10.

-11.

-12.

-13.

-14.

-15.

-16.

-17.

-18.

-19.

-20.

-21.

-22.

-23.

-24.

-25.

-26.

-27.

-28.

-29.

-30.

-31.

-32.

-33.

-34.

-35.

-36.

-37.

-38.

-39.

-40.

-41.

-42.

-43.

-44.

-45.

-46.

-47.

-48.

-49.

-50.

-51.

-52.

-53.

-54.

-55.

-56.

-57.

-58.

-59.

-60.

-61.

-62.

-63.

-64.

-65.

-66.

-67.

-68.

-69.

-70.

-71.

-72.

-73.

-74.

-75.

-76.

-77.

-78.

-79.

-80.

-81.

-82.

-83.

-84.

-85.

-86.

-87.

-88.

-89.

-90.

-91.

-92.

-93.

-94.

-95.

-96.

-97.

-98.

-99.

-100.

-101.

-102.

-103.

-104.

-105.

-106.

-107.

-108.

-109.

-110.

-111.

-112.

-113.

-114.

-115.

-116.

-117.

-118.

-119.

-120.

-121.

-122.

-123.

-124.

-125.

-126.

-127.

-128.

-129.

-130.

-131.

-132.

-133.

-134.

-135.

-136.

-137.

-138.

-139.

-140.

-141.

-142.

-143.

-144.

-145.

-146.

-147.

-148.

-149.

-150.

-151.

-152.

-153.

-154.

-155.

-156.

-157.

-158.

-159.

-160.

-161.

-162.

-163.

-164.

-165.

-166.

-167.

-168.

-169.

-170.

-171.

-172.

-173.

-174.

-175.

-176.

-177.

-178.

-179.

-180.

-181.

-182.

-183.

-184.

-185.

-186.

-187.

-188.

-189.

-190.

-191.

-192.

-193.

-194.

-195.

-196.

-197.

-198.

-199.

-200.

-201.

-202.

-203.

-204.

-205.

-206.

-207.

-208.

-209.

-210.

-211.

-212.

-213.

-214.

-215.

-216.

-217.

-218.

-219.

-220.

-221.

-222.

-223.

-224.

-225.

-226.

-227.

-228.

-229.

-230.

-231.

-232.

-233.

-234.

-235.



Rynek – Ringplatz, L. Rosenschein, przed 1920
Drohobycz – Rynek, L. Rosenschein, 1915

Plan miasta Drohobycza (fragment), *Polski informator gospodarczy miasta Drohobycza*. Nakładem Stowarzyszenia Kupców i Przemysłowców Polskich Ziemi PołudniowoWschodnich – Oddział w Drohobyczu, 1925–1929

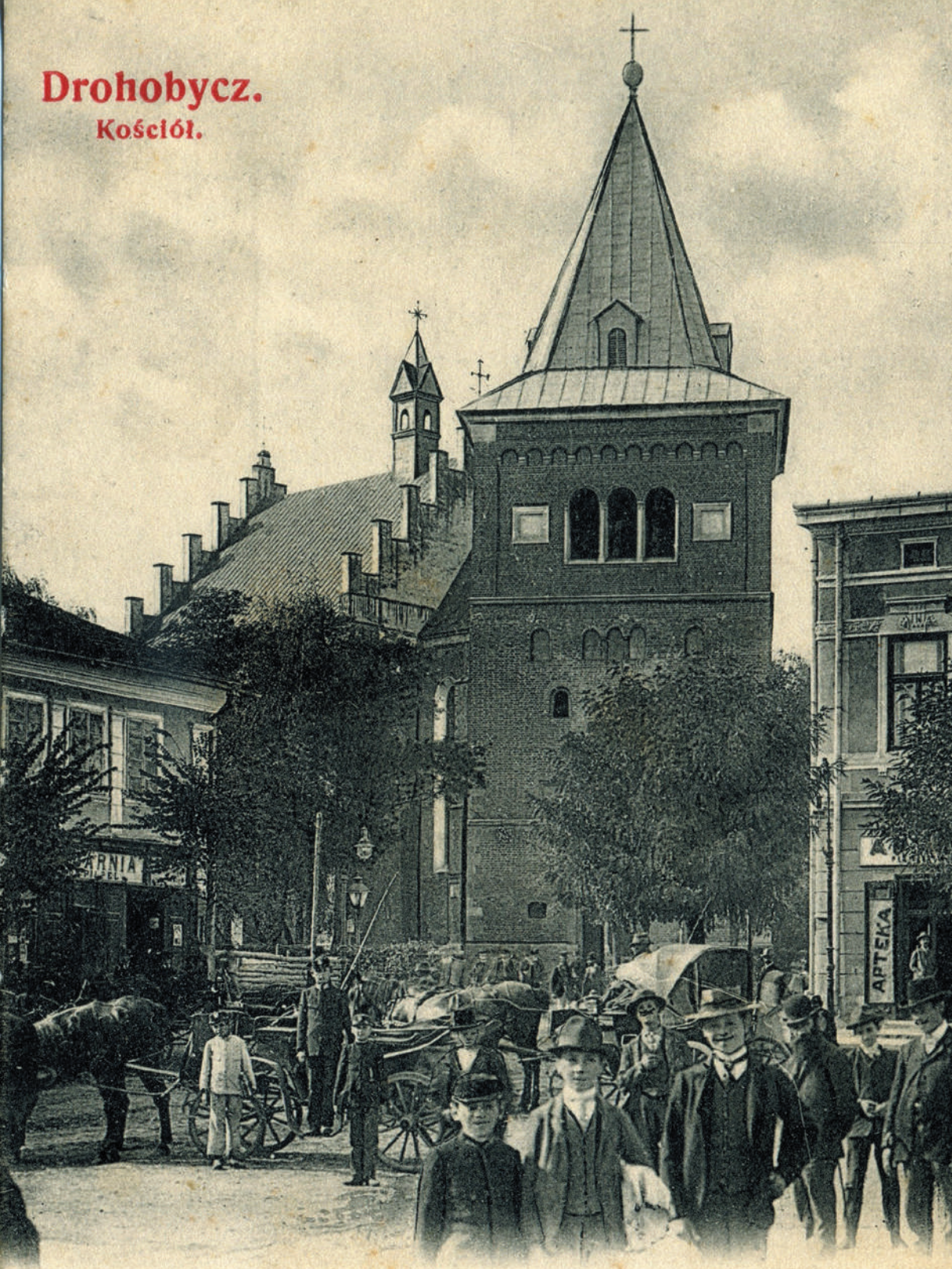


Rynek, początek XX wieku

Drohobycz – Kościół, Wydawnictwo Kart Wido-
kowych Księgarni J. Pilpla w Drohobyczu, począ-
tek XX wieku

Drohobycz.

Kościół.





Ulica Stryjska, Wydawnictwo Kart Widokowych
Księgarni J. Piłpa w Drohobyczu, 1909



Drohobycz
Hotel del' Europe.
Ul. Berka Joselowicza.



Hotel del' Europe, L. Rosenschein, 1911





Ulica Stryjska, L. Rosenschein, 1912

Ulica Stryjska, początek XX wieku



Ul. Stryjska.

Dvobryer





Bożnica, Wydawnictwo Kart Widokowych Księgarni J. Pilpla w Drohobyczu, początek XX wieku

Cerkiew św. Trójcy, Wydawnictwo Kart Widokowych Księgarni J. Pilpla w Drohobyczu, ok. 1909 (fragment)



Ulica Żupna, L. Rosenschein, 1913

Willa Seemana, Wydawnictwo Kart Widokowych
Księgarni J. Pilpla w Drohobyczu, 1909